

Der sensationelle Liftstuhl –

LS 2000

NEU von RCN!

Die Vorteile des LS 2000 auf einen Blick:

- schonendes, angstfreies Anheben, Umsetzen und Transportieren durch Fixierung (Füße, Knie/Schienbein, Gesäß)
- Brust- und Kniepolster aus flexiblem PUR-Formguss sorgen für Komfort und sicheren Halt
- sehr gut geeignet für inaktive Personen bis 130 kg
- hochwertige Kunststoff-Edelstahl-Doppelradrollen (2 mit Feststeller) sorgen für leichtes Manövrieren; auch Teppiche und Türschwellen sind problemlos überfahrbar
- ohne Akku, leichte Bedienung per Kurbel
- passt mit nur 58 cm Breite auch durch sehr schmale Türen
- mit niedriger Gabel können Betten, Rollstühle und Möbel (z. B. Sofa) unterfahren werden
- direktes Absetzen auf einem WC-Sitz möglich
- leichtes Bedienen, einfacher Hebevorgang
- ständiger Blickkontakt während des gesamten Transfers
- Hilfsmittelnummer: 22.29.01.1009, TÜV-getestet
- Komplett aus rostfreien Materialien gefertigt!



3.950,00 €

Preis zzgl. Transport
und Verpackung
innerhalb Deutschlands
und 19 % MwSt.



Merkmale und Ausstattung



Der RCN Liftstuhl LS 2000 dient zum Anheben, Umsetzen und Transfer nicht geh- bzw. stehfähiger Personen, die noch mit gebeugten Knien sitzen können. Insbesondere bietet er eine komfortable Umsetzlösung für Personen mit Knie- und Hüftkontrakturen. Durch seine schlanken Abmessungen ist er das ideale Hilfsmittel für beengte Raumverhältnisse.

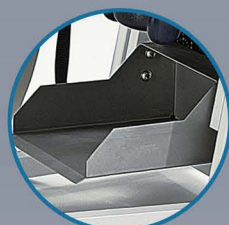
Der besondere Kurbelmechanismus ermöglicht ein leichtes und ruckfreies Anheben der Person. Es muss kein Akku geladen werden und der Liftstuhl LS ist immer einsatzbereit. Die verschiedenen Verstellmöglichkeiten des Steiß-, Gesäß- und Rückengurtes ermöglichen eine individuelle Nutzung und eine schnelle und einfache Anpassung an den Benutzer.



Steißgurt



Kurbel



Fußstütze



Kniepolster



Brustpolster



Ø 100 mm Kunststoff-Edelstahl-Doppelradrollen (2 mit Feststeller)

Überzeugen Sie sich selbst ...

sehr gerne stellen wir Ihnen unseren Liftstuhl unverbindlich bei Ihnen vor Ort vor und zeigen Ihnen alle Funktionen in Ihren Räumlichkeiten. Vereinbaren Sie einfach einen Termin zur Vorführung unter:

Tel.: 06761-91970 oder per

E-Mail: liftstuhl@rcn-medizin.de

RCN Medizin- und Rehathechnik GmbH

Hauptstraße 4 · 55471 Sargenroth · Tel. 06761-9197-0

Fax 06761-9197-70 · info@rcn-medizin.de

www.rcn-medizin.de

