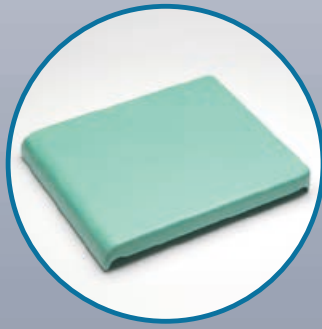


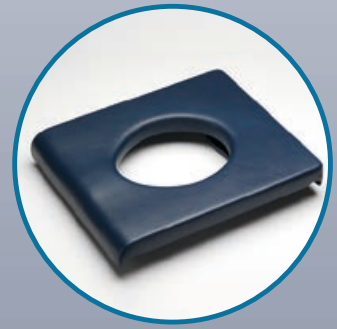
# Ausstattungsoptionen für RCN Dusch- und Toilettenstühle SC200 und SCC 200



**BS** ergonomisch geformter Monoblock-Vollkunststoffsitz mit Toiletten- und Pflegeöffnung



**PUS** Polstersitz geschlossen aus PUR-Schaum



**PS** Polstersitz mit Toilettenöffnung aus PUR-Schaum



**PSE** Einleger für Polstersitz PS



**PP** Polstersitz mit Toiletten- und Pflegeöffnung aus PUR-Schaum



**PPE** Einleger für Polstersitz PP



**PZ** Polstersitz zweiteilig aus PUR-Schaum



**SP** Sitzplatte mit Polster, Bezüge aus dichtem, beschichtetem Textilgewebe  
Polster bitte zum Duschen abnehmen!



**SB** Sicherheitsbügel



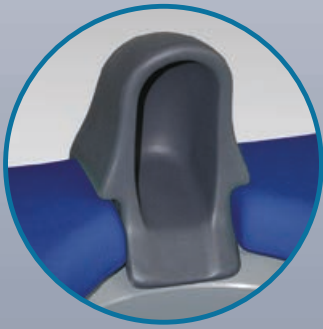
**KA** abklappbare Armlehne, rechts auf Wunsch links



**HV** Höhenverstellung 7-fach zur Anpassung der Sitzhöhe und der überfahrbaren Höhe, mit Option KA nur 5-fach



**AP** Armpolster-Set aus PUR-Schaum



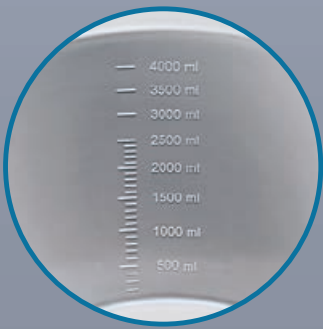
**UR** Spritzschutz aus PUR, passt in Pflegeöffnung aller PP-Sitze



**DRS** Durchrutschschutz, nur für Stühle mit PP-Sitz und Sicherheitsbügel



**SG** Sicherheits-Beckengurt, einfach am Stuhlrahmen zu befestigen



**TK** Zweit-Toilettenkopf mit Skalierung, optional mit Henkel



**NH** Sitzneigung nach hinten 3 cm



**AKA** Anti-Kipp-Vorbau, Schutz für besonders unruhige Patienten



**FT** ausziehbare und kippsichere Fußstütze



**MFT** mitlaufende Fußstütze



**ER** Ø 100 mm Einradrolle aus Kunststoff/Edelstahl, feststellbar